

PowerLine Set PW201A+P200 Tenda



Overview: To build a network at home or office with minimum effort and cost, the Tenda 200Mbps Powerline Adapter P200 is your choice. In many cases, Ethernet is just not available in places where network connectivity is needed. However, almost every room at home or office has power circuitry, which can be used to extend network connections from your broadband router. Simply plug one P200 that links to a broadband modem/router into the power outlet in one room, and plug another P200 linking to a PC or any Ethernet device in the other, you can then easily and instantly create a powerline network of up to 200Mbps, 2X of a traditional switch or router, with the driving capability of up to 300 meters, 3X of Ethernet cable. Plus the QoS feature prioritizes your bandwidth intensive applications for lag-free experience PW201A Powerline Wireless N300 Extender uses the existing electrical wiring at your home to create a wireless network. It also extends your powerline network to every corner of your house without the mess of cables. Compliant with Homeplug AV and IEEE802.11n standards, this powerline adapter transforms every electrical outlet into a high speed wireless network of up to 300Mbps to access computers, smartphones, game consoles and other WiFi-enabled devices throughout your home. No drilling, no wiring! With the Tenda PW201A, you can build your wireless network with minimum efforts and cost. It's ideal for use in living room and home office

Key features:

P200

Compliant with Home Plug AV

1* 10/100Mbps auto MDI/MDIX LAN port

Up to 200Mbps transfer speed over electrical wiring

128-bit Advanced Encryption Security (AES)

Power saving mode

PW201

Easy setup of WiFi hotspot, data transfer rate of up to 300Mbps

200Mbps wired connection for faster data transfer over electrical wiring

Integrated WPS encryption for WLAN at the touch of a button

Easy to establish a powerline network at the touch of Pair button On /Off Switch: Yes

Input: 220-240V Noise Level: 19-25 Db Dimensions (H/W/D): 8,6x15x14cm

Weight (net): 1,22Kg Certificates: CE, RoHS

More information:

Manufacturer site: www.tenda.cn

Tenda

Οδηγός Εγκατάστασης



300Mbps AV200 WiFi Powerline Extender Starter Kit

1 Περιεχόμενα Συσκευασίας

PW201A*1

P200*1

Οδηγός Εγκατάστασης*1

Καλώδιο Ethernet*1

2 Πλήκτρο, Θύρα και Λυχνία LED


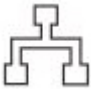




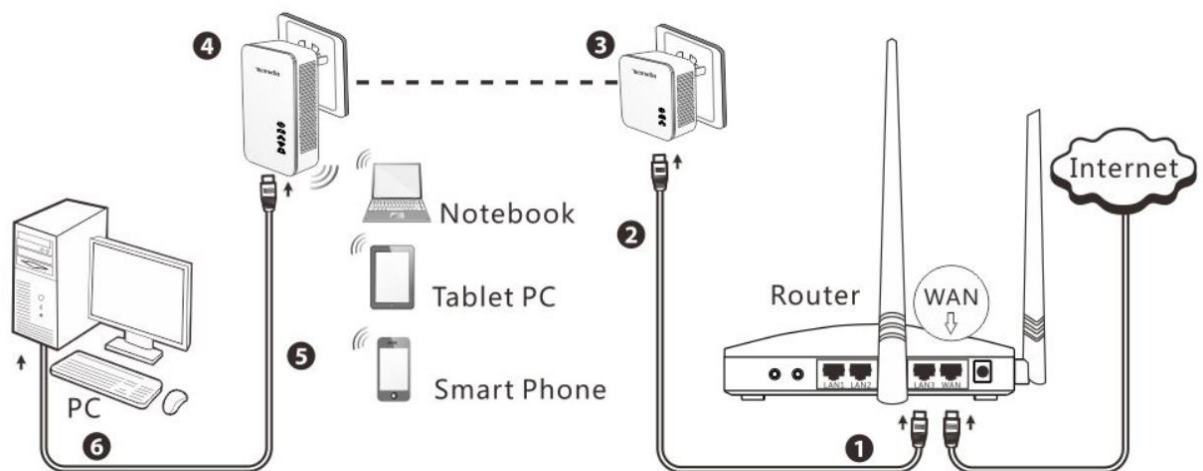
Θύρα/Πλήκτρο	Περιγραφή
LAN	Για σύνδεση σε υπολογιστή ή σε συσκευή Ethernet.
Reset/Pair	Πιέστε το για 1-3 δευτερόλεπτα για να ξεκινήσετε σύζευξη με άλλες συσκευές.
	Πιέστε το για 6-10 δευτερόλεπτα για να εγκαταλείψετε το δίκτυο.
	Πιέστε για περισσότερο από 12 δευτερόλεπτα για να επαναφέρετε τις αρχικές ρυθμίσεις.

LED λυχνία	Κατάσταση λυχνίας	Περιγραφή
	Απενεργοποιημένη	Η συσκευή δεν λαμβάνει ρεύμα.
	Σταθερά ενεργοποιημένη	Η συσκευή λαμβάνει ρεύμα.
	Αναβοσβήνει γρήγορα	Ο powerline αντάπτορας προσπαθεί να πραγματοποιήσει σύζευξη με άλλη powerline συσκευή.
	Αναβοσβήνει αργά	Ανάβει κάθε 5 δευτερόλεπτα. Η συσκευή είναι σε κατάσταση εξοικονόμησης ενέργειας.
	Απενεργοποιημένη	Η συσκευή δεν έχει πραγματοποιήσει σύζευξη με καμία powerline συσκευή.
	Σταθερά ενεργοποιημένη	Η συσκευή έχει πραγματοποιήσει επιτυχή σύζευξη με άλλες powerline συσκευές, αλλά δεν μεταδίδονται δεδομένα.
	Αναβοσβήνει	Η συσκευή έχει πραγματοποιήσει επιτυχή σύζευξη με άλλες powerline συσκευές και τα δεδομένα μεταδίδονται επιτυχώς.
	Απενεργοποιημένη	Το καλώδιο δεν είναι συνδεδεμένο ή δεν είναι συνδεδεμένο σωστά.
	Σταθερά αναμμένη	Το καλώδιο είναι συνδεδεμένο σωστά.
	Αναβοσβήνει	Το καλώδιο είναι συνδεδεμένο σωστά και τα δεδομένα μεταδίδονται επιτυχώς.



Θύρα/Πλήκτρο	Περιγραφή
LAN	Για σύνδεση σε υπολογιστή ή σε συσκευή Ethernet.
WPS/RST	Πιέστε για 1-3 δευτερόλεπτα για να επιτρέψετε την σύνδεση μέσω WPS
	Πιέστε για 6-10 δευτερόλεπτα για να επαναφέρετε τις αρχικές ρυθμίσεις.
PAIR	Πιέστε για 1-3 δευτερόλεπτα για να δημιουργήσετε σύζευξη με άλλες powerline συσκευή/συσκευές.
	Πιέστε το για 6-10 δευτερόλεπτα για να εγκαταλείψετε το δίκτυο.

LED λυχνία	Κατάσταση λυχνίας	Περιγραφή
	Απενεργοποιημένη	Η συσκευή δεν λαμβάνει ρεύμα.
	Σταθερά ενεργοποιημένη	Η συσκευή λαμβάνει ρεύμα.
	Απενεργοποιημένη	Η συσκευή δεν έχει πραγματοποιήσει σύζευξη με καμία powerline συσκευή/συσκευές.
	Σταθερά ενεργοποιημένη	Η συσκευή έχει πραγματοποιήσει επιτυχή σύζευξη με άλλες powerline συσκευές , αλλά δεν μεταδίδονται δεδομένα.
	Αναβοσβήνει γρήγορα	Η συσκευή έχει πραγματοποιήσει επιτυχή σύζευξη με άλλες powerline συσκευές και τα δεδομένα μεταδίδονται επιτυχώς.
	Αναβοσβήνει αργά	Αναβοσβήνει ανά 1 δευτερόλεπτο. Οι συσκευές κάτω από το ίδιο powerline σύστημα πραγματοποιούν σύζευξη μεταξύ τους.
	Απενεργοποιημένη	Το καλώδιο δεν είναι συνδεδεμένο, δεν είναι συνδεδεμένο σωστά ή έχει σπάσει.
	Σταθερά ενεργοποιημένη	Το καλώδιο είναι συνδεδεμένο σωστά αλλά δεν μεταδίδονται δεδομένα.
	Αναβοσβήνει	Το καλώδιο είναι συνδεδεμένο σωστά και τα δεδομένα μεταδίδονται επιτυχώς.
	Απενεργοποιημένη	Η ασύρματη λειτουργία είναι απενεργοποιημένη
	Σταθερά ενεργοποιημένη	Η ασύρματη λειτουργία είναι ενεργοποιημένη.
	Αναβοσβήνει	Τα δεδομένα μεταδίδονται ασύρματα
	Απενεργοποιημένη	Η λειτουργία WPS είναι απενεργοποιημένη.
	Σταθερά ενεργοποιημένη	Η λειτουργία WPS είναι ενεργοποιημένη.
	Αναβοσβήνει	Η WPS είναι σε εξέλιξη.



3. Εγκατάσταση εξοπλισμού

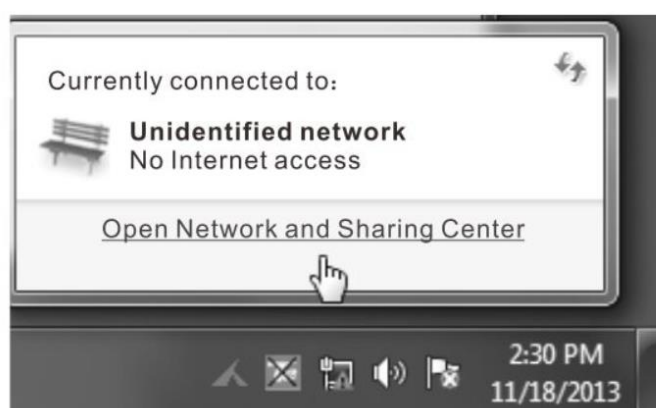
Σημείωση: Έπειτα την επιτυχή σύνδεση του εξοπλισμού οι powerline συσκευές θα πραγματοποιήσουν αυτόματα σύζευξη μεταξύ τους και θα δημιουργήσουν ένα μη κρυπτογραφημένο ασύρματο δίκτυο. Μπορείτε να περιηγηθείτε στο internet μέσω ενσύρματης ή ασύρματης σύνδεσης. (Το default SSID είναι Tenda_XXXXXX στο οποίο τα XXXXXX είναι οι 6 τελευταίοι χαρακτήρες που βρίσκονται στην ετικέτα της MAC συσκευής. Εάν θέλετε να κρυπτογραφήσετε το ασύρματο δίκτυο σας, ανατρέξτε στο **4 Διαμόρφωση του Υπολογιστή** → **5 Σύνδεση στη σελίδα διαχείρισης μενού του PW201A's.**

4. Διαμόρφωση Του Υπολογιστή

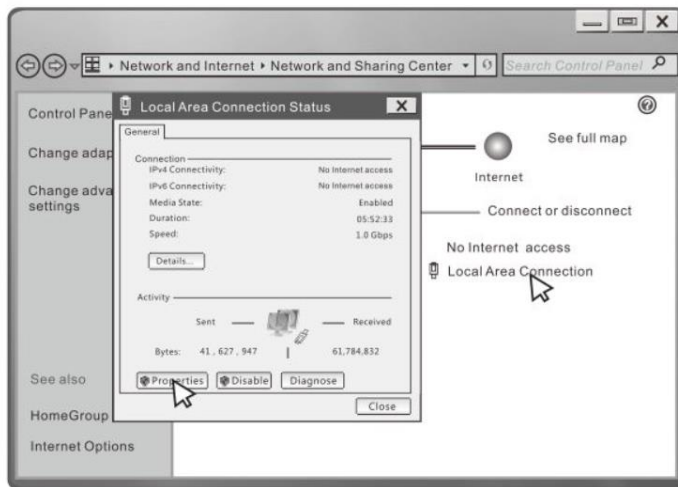
Windows 7

Βήμα 1: Κάντε κλικ στο εικονίδιο που βρίσκεται στο κάτω δεξιά μέρος του υπολογιστή σας.

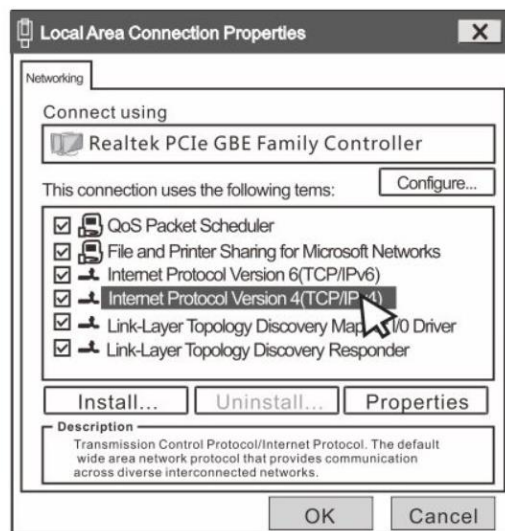
Βήμα 2: Κάντε κλικ στο **Open Network and Sharing Center**.



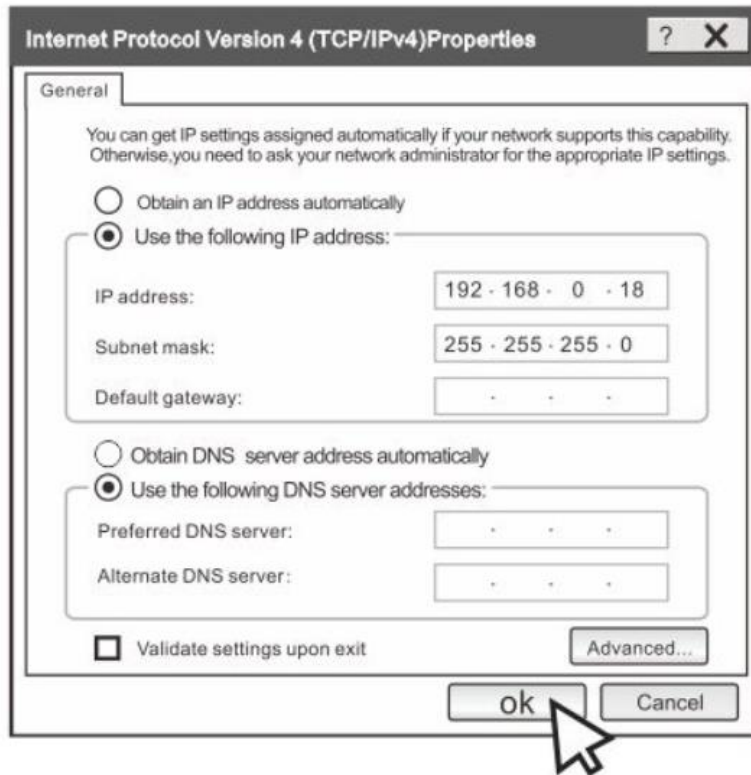
Βήμα 3: Κάντε κλικ στο Local Area Connection → Properties



Βήμα 4: Βρείτε και κάντε 2ο κλικ στο Internet Protocol Version 4 (TCP/IPV4).



Βήμα 5: Επιλέξτε "Use the following IP address", IP address: 192.168.0.X (2~ 253); Subnet mask: 255.255.255.0 και επιλέξτε OK.



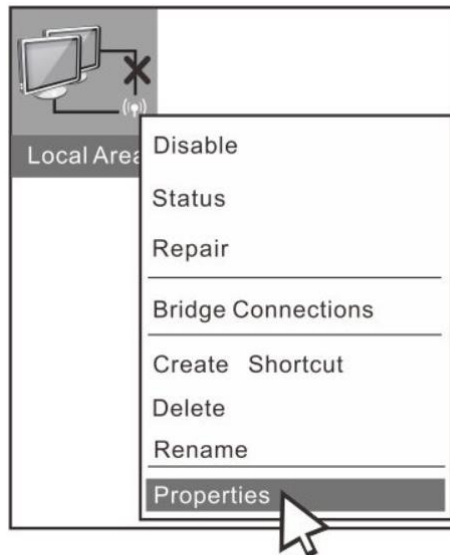
Βήμα 6: Επιλέξτε OK στο παράθυρο “**Local Area Connection Properties**” (εικόνα του Βήμα 4).

Windows XP

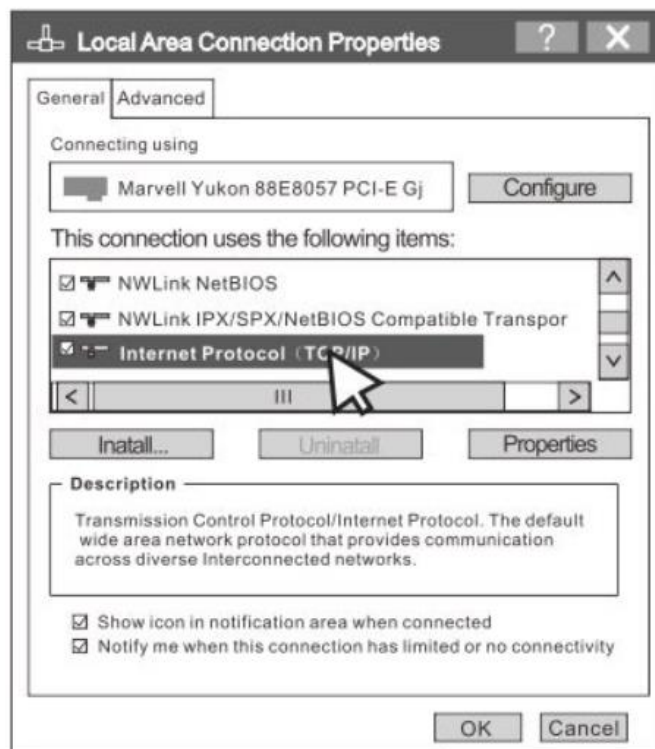
Βήμα 1: Δεξί κλικ στο “**My Network Places**” του υπολογιστή σας και επιλέξτε **Properties**.



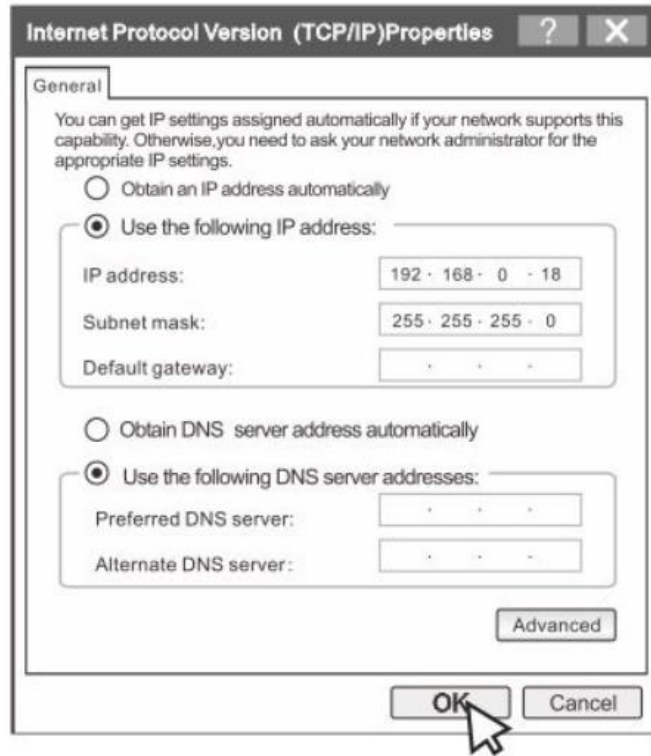
Βήμα 2: Δεξί κλικ στο “**Local Area Connection**” και επιλέξτε **Properties**.



Βήμα 3: Μετακινηθείτε προς τα κάτω για να βρείτε και κάνετε διπλό κλικ στο “Internet Protocol” (TCP/IP).



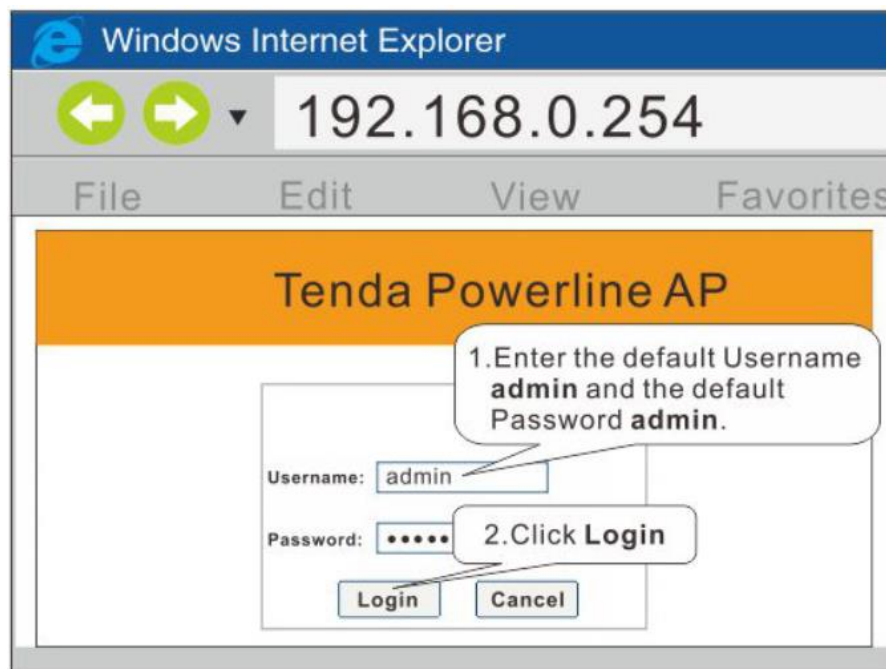
Βήμα 4: Επιλέξτε “Use the following IP address”, IP address: 192.168.0.X (2~ 253); Subnet mask: 255.255.255.0 και επιλέξτε OK.

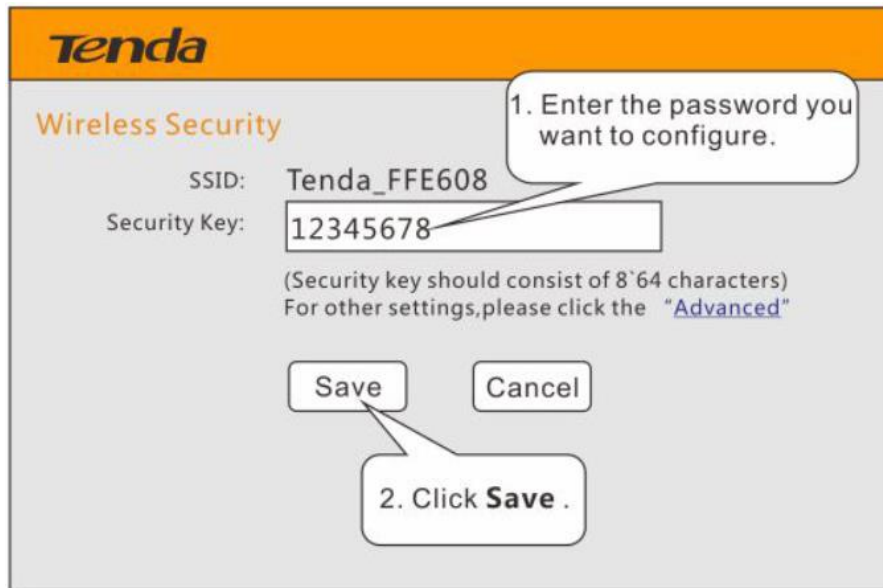


Βήμα 5: Επιλέξτε OK στο παράθυρο “**Local Area Connection Properties**” (εικόνα του Βήμα 3).

5. Σύνδεση στη σελίδα διαχείρισης του μενού του PW201A’s.

Ξεκινήστε πλοήγηση σε ένα ιστότοπο, εισάγετε στη γραμμή διευθύνσεων το **192.168.0.254** και πατήστε **Enter**.





Σημείωση: Μετά την παραπάνω επιτυχή ρύθμιση, ανατρέξτε το **4 . Ρύθμιση του Υπολογιστή** για να ρυθμίσετε στο PC σας το **“Obtain an IP address automatically”**.

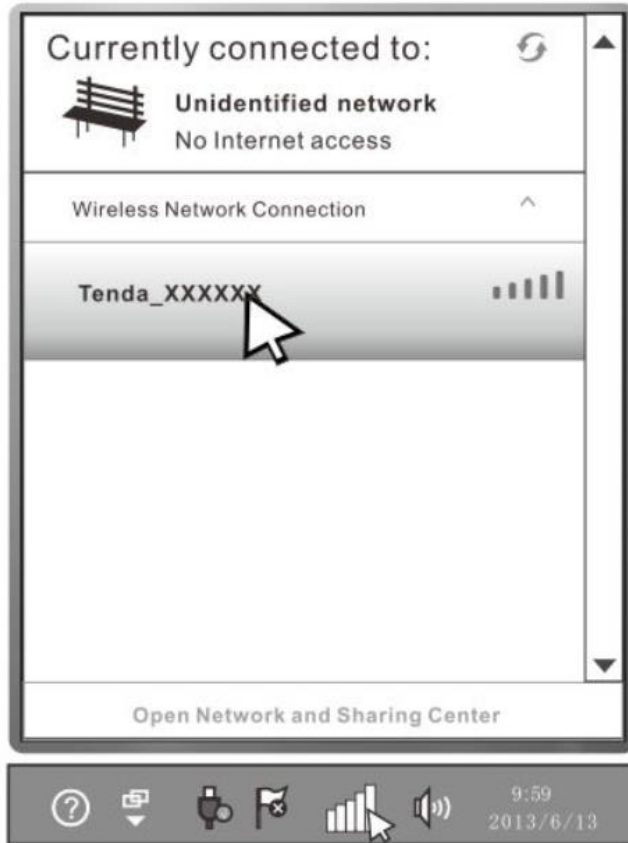
6.Σύνδεση Wi-Fi

Σημείωση: Εάν ο σταθερός υπολογιστής χρειάζεται να αποκτήσει ασύρματη σύνδεση, πρέπει να εξοπλιστεί με ασύρματο αντίππορα. Ο καθορισμένος SSID είναι Tenda_XXXXXX τα οποία XXXXXX είναι οι τελευταίοι 6 χαρακτήρες που βρίσκονται στον πίνακα της MAC συσκευής.

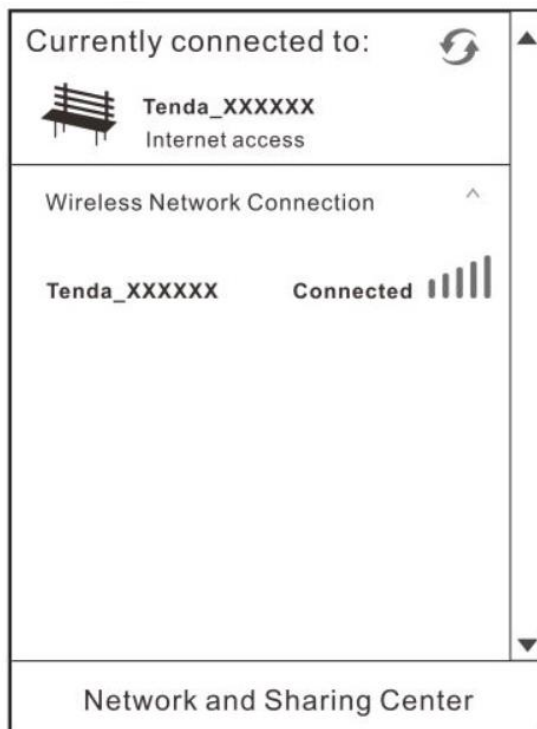
Windows 7

Βήμα 1: Κάντε κλικ στο εικονίδιο που βρίσκεται στο κάτω δεξιά μέρος του υπολογιστή σας.

Βήμα 2: Κάντε διπλό κλικ στο SSID και έπειτα ακολουθήστε τις οδηγίες.

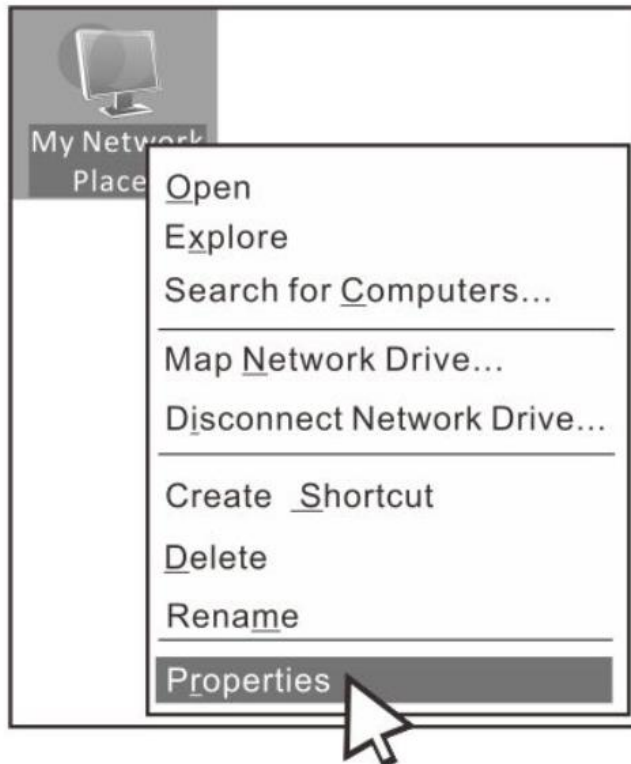


Επιτυχής σύνδεση!

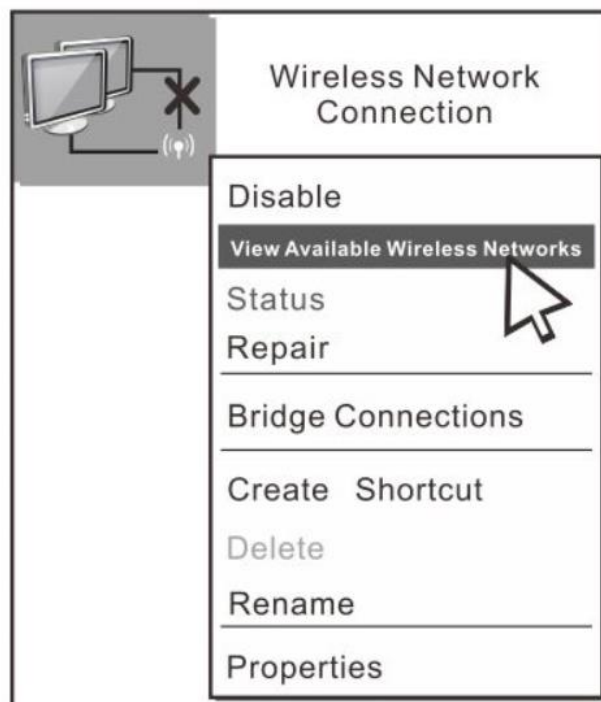


Windows XP

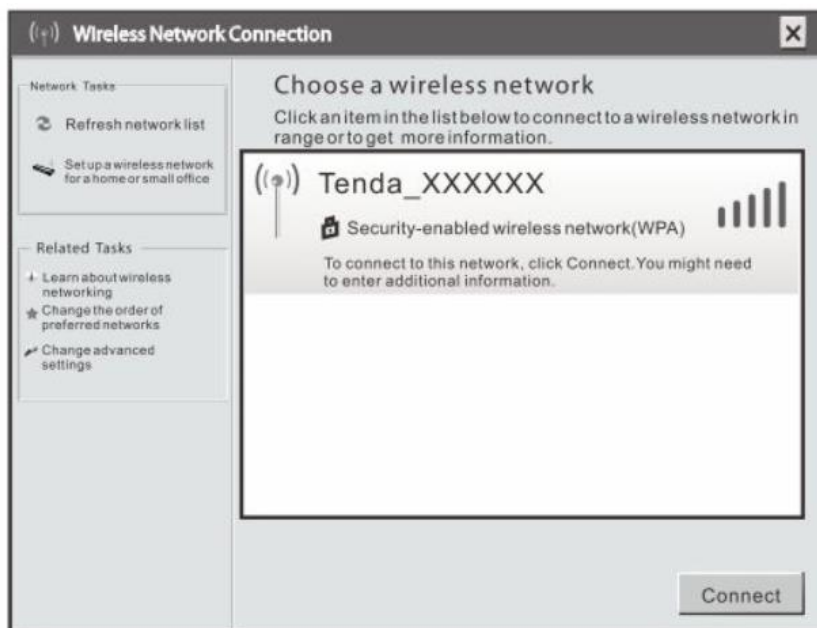
Βήμα 1: Δεξί κλικ στο **My Network Places** του υπολογιστή σας και επιλέξτε **Properties**.



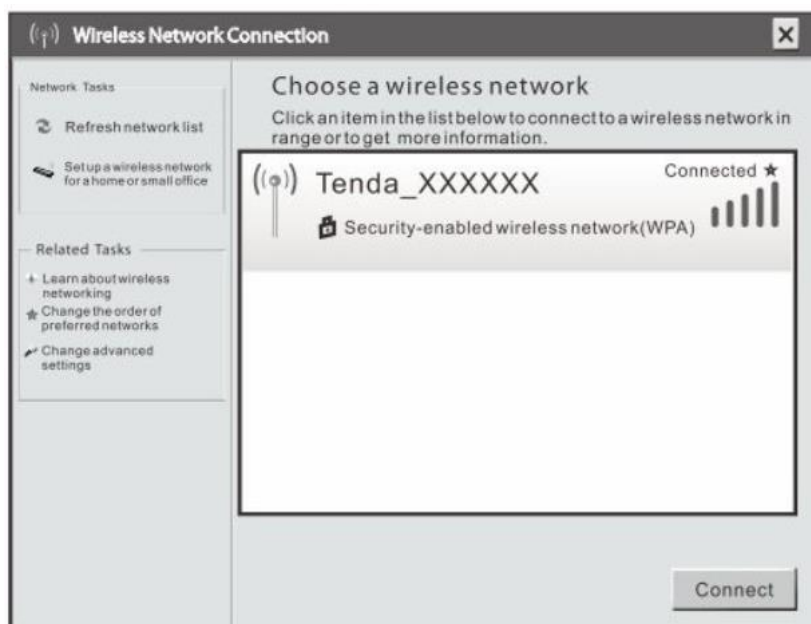
Βήμα 2: Δεξί κλικ στο **Wireless Network Connection** και επιλέξτε **View Available Wireless Networks**.



Βήμα 3: Αναζητήστε και κάντε διπλό κλικ στον SID; έπειτα ακολουθήστε τις οδηγίες.



Επιτυχής σύνδεση!



Σημείωσή 1. Το ασύρματο δίκτυο του powerline δεν είναι κλειδωμένο εξαρχής. Στο πεδίο του κωδικού πρόσβασης πληκτρολογήστε 12345678 και πατήστε **OK** για αποθήκευση,.

2. Εάν ξεχάσετε τον κωδικό πρόσβασης του WiFi μπορείτε να δοκιμάσετε τα παρακάτω:

A. Δοκιμάστε το 12345678 για να συνδεθείτε στο ασύρματο δίκτυο.

Β. Επανακαθορίστε το κωδικό πρόσβασης για την ασύρματη σύνδεση. Για λεπτομέρειες, ανατρέξτε στο 3 Εγκατάσταση εξοπλισμού → 4 Διαμόρφωση Υπολογιστή → Σύνδεση στη σελίδα διαχείρισης του μενού του PW201A's.

Γ. Εάν οι 2 παραπάνω λειτουργίες δεν ισχύουν , πιάστε το πλήκτρο WPS/RST για να επαναφέρετε τις αρχικές ρυθμίσεις και να διαμορφωθεί ξανά το κωδικό πρόσβασης της ασύρματης σύνδεσης.

Συχνές Ερωτήσεις

1. Μπορώ να περιηγηθώ στο διαδίκτυο αμέσως μετά την σύνδεση του P200 και PW201A στις πρίζες;

Όχι. Οι 2 συσκευές αρχικά πρέπει να πραγματοποιήσουν σύζευξη μεταξύ τους για να χτίσουν μια σωστή δικτυακή σύνδεση. Έπειτα μπορείτε να συνδεθείτε στο PW201A για να περιηγηθείτε στο internet.

2. Έχουν το P200 και PW201A διαφορές?

Το P200 είναι ένας powerline αντάπτορας χωρίς ασύρματα χαρακτηριστικά. Χρειάζεται να κάνει σύζευξη με άλλες powerline συσκευές (π.χ. PW201A) για να να επεκτείνετε το ασύρματο δίκτυο σας.

Το PW201A είναι μια συσκευή επέκτασης με ασύρματη λειτουργία. Το ασύρματο δίκτυο μπορεί να ολοκληρωθεί μετά την σύζευξη με τις συσκευές powerline (π.χ. P200).

3. Εάν υπάρχουν δύο συσκευές PW201A στο ίδιο powerline σύστημα πως μπορώ να τις διαχειριστώ ταυτόχρονα;

Από προεπιλογή, δεν μπορούν να χειριστούν ταυτόχρονα όταν βρίσκονται στο ίδιο powerline σύστημα. Εάν θέλετε να τις διαχειριστείτε ταυτόχρονα, χρειάζεται να καθορίσετε διαφορετικές IP και για τις 2 συσκευές εντός του ίδιου δικτύου. Πχ Διατηρήστε την μία IP ως 192.168.0.254 και ρυθμίστε την άλλη ως 192.168.0.253.

Shenzen Tenda Technology.,Ltd.

Διεύθυνση: 6-8 Floor, TowerE3, NO.1001, ZhongshanyuanRoad, NanshanDistrict, Shenzhen, China. 518052

Ηλεκτρονικό Ταχυδρομείο: sales@tenda.com.cn, support@tenda.com.cn

Ιστοσελίδα: <http://www.tendacn.com>

Τηλέφωνο: (86 755)2765 7180

Fax: (86 755)2765 7178

Το παρόν έγγραφο είναι μόνο για επεξήγηση. Για να βελτιωθεί ο εσωτερικός σχεδιασμός, η επιχειρησιακή λειτουργία και / ή η αξιοπιστία, η Tenda διατηρεί το δικαίωμα να κάνει αλλαγές στα προϊόντα που περιγράφονται στο παρόν έγγραφο χωρίς υποχρέωση να ειδοποιεί οποιοδήποτε πρόσωπο ή οργανισμό για τέτοιες αναθεωρήσεις ή αλλαγές.