

New Design More Easily

Wireless N300 Easy Setup Router N301

The N301 Wireless N300 Easy Setup Router is designed to setup more easily for the home user. It complies with IEEE802.11n, delivers wireless speeds of up to 300Mbps, making it perfect for everyday web activities like email, chat, streaming videos, online gaming and more. The N301 can also work as a client router to connect ISP network wirelessly or uplink AP to share the Internet to every corner, eliminating the dead point.



Easy to Setup

With just three easy steps, get your secure wireless network up and running in minutes.



Secure WiFi at a push of WPS button

Compatible with WI-FI Protected Setup™ (WPS), N301 features WPS that allows users to almost instantly setup their security simply by pressing the "WPS" button automatically establishing a secure connection. Not only is this faster than normal security setups but more convenient in that you don't need to remember a password.



Advanced Wireless Security

N301 offers multi-level wireless encryption options to prevent unauthorized access and protect your important data.

1. 64/128bit WEP、WPA-PSK、WPA2-PSK

2. Wireless Access Control based on the mac address of wireless adapter



Wireless WAN

N301 can work as client mode to connect to ISP network or uplink AP wirelessly to share the Internet to every corner, eliminating the dead point.



Parental Control

Support parental control function like IP/MAC filter, you can limit the time to access the internet and block the websites.



How it Works

How to make wireless magic, start with Internet service and a modem then connect a Tenda router. The router broadcasts a wireless signal that lets you easily connect your devices and smart appliances.

Specifications

Hardware Features	
Compliant Standard	IEEE 802.3/3U IEEE 802.11n/g/b
Wired Interface	1 10/100Mbps WAN Port 3 10/100Mbps LAN Ports
Antennas	2 fixed 5dbi Omni Directional antennas
Button	1 Reset/WPS Button
Item dimensions(L*W*H)	127.4mm*90.5mm*26mm
Wireless Features	
Frequency Range (GHz)	2.412GHz-2.472GHz
Wireless Link Rate	IEEE 802.11n: up to 300Mbps IEEE 802.11g: up to 54Mbps IEEE 802.11b: up to 11Mbps
Wireless Security	64/128bit WEP WPA-PSK WPA2-PSK WPS support
Working Mode	AP WISP WDS Bridge
Wireless Function	Enable/Disable Wireless Radio Wireless Access Control
Reception Sensitivity	b mode: 1M -92dBm@8% 11M -87dBm@8% PER; g mode: 54M -72dBm@8% PER; n mode: 72.2M -68dBm@8% PER; 150M -68dBm@8% PER;

Software Features	
Internet Connection Type	Dynamic IP、PPPOE、Static IP、L2TP、PPTP
DHCP	Built-in DHCP server DHCP Client List Address Reservation
Virtual Server	Port Forwarding DMZ Host
Parental Control	Client Filter Mac Filter Websites Filter
Dynamic DNS	No-IP dyndns
VPN Pass-Through	PPTP L2TP
Other Advanced Function	Bandwidth Control Mac Address Clone Remote Web Management System Log
Others	
Package Contents	Wireless N300 Easy Setup Router N301 Quick Installation Guide Ethernet cable Power adapter Resources CD
Environment	Operating Temperature: 0℃~40℃ Storage Temperature: -40℃~70℃ Operating Humidity: 10%~90% non-condensing Storage Humidity: 5%~90% non-condensing
Certificates	FCC, CE, RoHs

Shenzhen Tenda Technology Co.,Ltd
 No. 34-1 Shilong Road
 Shiyuan Town, Baoan District
 Shenzhen 518108,China
 Phone: (86 755) 2765 7180
 Fax: (86 755) 2765 7178
 Email: sales@tenda.com.cn

© 2013 SHENZHEN TENDA TECHNOLOGY CO.,LTD, the Tenda logo is registered trademark of Shenzhen Tenda Technology Co.,Ltd in China and/or other countries. Other brand and product names are trademarks or registered trademarks of their respective holders. Information is subject to change without notice. ALL rights reserved.

Tenda

Οδηγός εγκατάστασης

Ασύρματο εύκολης εγκατάστασης Router N301

Μοντέλο: N301

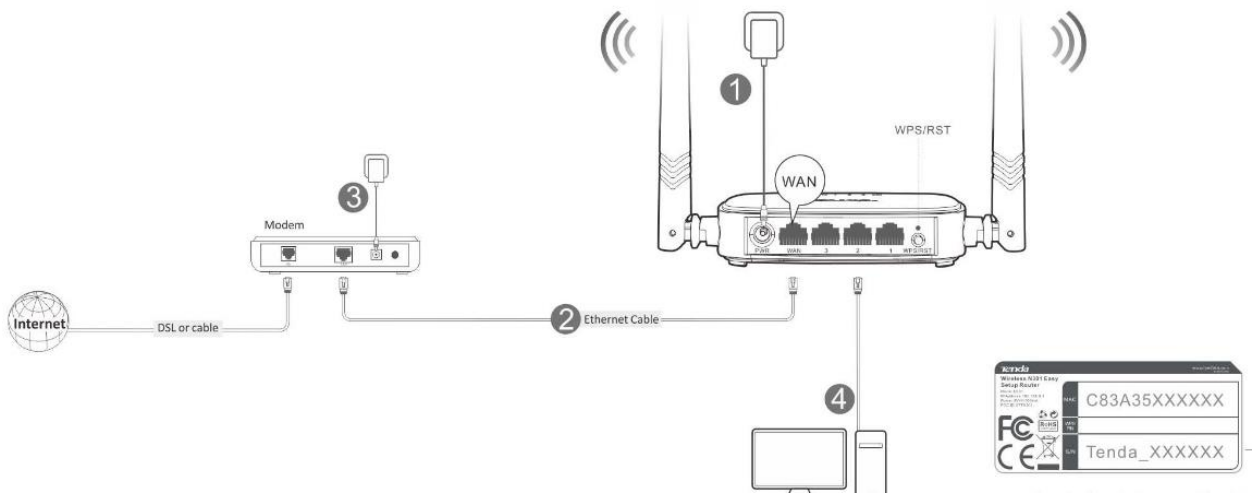
Περιεχόμενα συσκευασίας

Ασύρματο router * 1
Τροφοδοτικό * 1
Καλώδιο δικτύου * 1
Γρήγορος οδηγός εγκατάστασης * 1

Εάν κάποιο στοιχείο δεν είναι σωστό, λείπει, ή έχει υποστεί ζημιά, κρατήστε την αρχική συσκευασία και επικοινωνήστε άμεσα με τον τοπικό μεταπωλητή ή διανομέα.

Για ρυθμίσεις των χαρακτηριστικών του router μπορείτε να αποκτήσετε τον οδηγό χρήσης στο www.tenda.com.

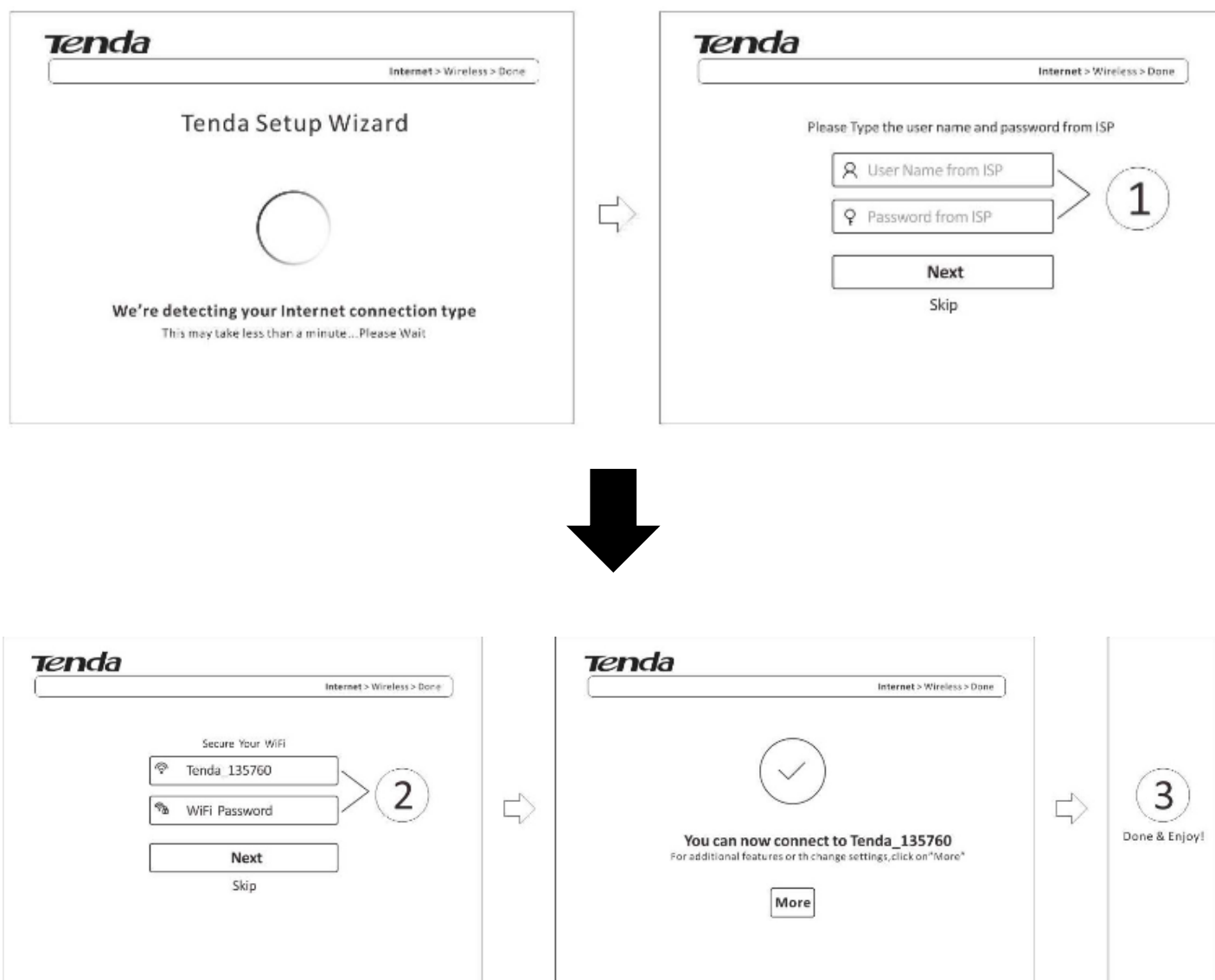
Σχήμα 1



Το προκαθορισμένο όνομα του Wi-Fi αναγράφεται στη ταμπέλα του προϊόντος. Δεν έχει οριστεί κωδικός WiFi.

- Οι φωτογραφίες είναι μόνο για αναφορά. Το πραγματικό προϊόν ίσως διαφέρει.

Σχήμα 2



1 Σύνδεση του Router (σχήμα 1)

Βήμα 1: Εισάγετε το τροφοδοτικό στη θύρα τροφοδοσίας του router και συνδέστε το άλλο άκρο σε μια πρίζα.

Βήμα 2: Χρησιμοποιώντας καλώδιο Ethernet συνδέστε το modem με τη θύρα internet του router .

Βήμα 3: Εισάγετε το τροφοδοτικό του modem στην θύρα τροφοδοσίας και συνδέστε το άλλο άκρο σε μια πρίζα.

Βήμα 4: Συνδέστε τον υπολογιστή στο internet με καλώδιο δικτύου ενσύρματα ή ασύρματα.

Ενσύρματη σύνδεση:

Συνδέστε τον υπολογιστή σας στο router με το καλώδιο δικτύου που περιλαμβάνεται στη συσκευασία.

Ασύρματη:

Για να συνδεθείτε με WiFi χρησιμοποιήστε το όνομα και τον κωδικό που βρίσκεται πάνω στην ετικέτα του προϊόντος. Εάν ο WiFi (SSID) ή ο κωδικός πρόσβασης έχει αλλάξει, οι συσκευές πρέπει χειροκίνητα άλλη μια φορά να επανασυνδεθούν.

Σημειώσεις:

Αν συνδεθείτε στο internet ενσύρματα με **καλώδιο Ethernet** ακολουθήστε τα παρακάτω βήματα.

Βήμα 1: Εισάγετε το τροφοδοτικό στη θύρα τροφοδοσίας του router και συνδέστε το άλλο άκρο σε μια πρίζα.

Βήμα 2: Εισάγετε το **καλώδιο Ethernet** στη θύρα Internet του router.

Βήμα 3: Συνδέστε ασύρματα ή ενσύρματα με καλώδιο Ethernet τον υπολογιστή με το router (ανατρέξτε στο **Βήμα 4**).

2 Εγκατάσταση του router (σχήμα 2)

Βήμα 1: Αποκτήστε πρόσβαση στο ασύρματο router: Ανοίξτε ένα πρόγραμμα περιήγησης πληκτρολογώντας 192.168.0.1 ή tendawifi.com στη γραμμή διευθύνσεων και πατήστε **Enter**.

Βήμα 2: Αποκτήστε πρόσβαση στο internet. (Ακολουθήστε τις οδηγίες και ολοκληρώστε την εγκατάσταση του internet. Υπάρχουν 3 τύποι σύνδεσης: PPPoE, Δυναμικό IP και στατικό IP. (Εδώ λάβετε υπόψη το PPPoE).

1. Πληκτρολογήστε το όνομα και τον κωδικό από την υπηρεσία παροχής σύνδεσης του Internet που έχετε
2. Διαμορφώστε το όνομα και τον κωδικό του WiFi.
3. Έχετε τελειώσει!

Οι LED λυχνίες ίσως διαφέρουν. Ανατρέξτε στο φυσικό προϊόν.

Λυχνία LED	Κατάσταση Λυχνίας	Περιγραφή
SYS	Αναβοσβήνει	Το σύστημα δουλεύει σωστά.
	Απενεργοποιημένη	Το προϊόν δυσλειτουργεί ή δεν έχει τροφοδοσία.
WLAN	Σταθερά ενεργοποιημένη	Ενεργό WiFi
	Αναβοσβήνει	Το router μεταδίδει δεδομένα
	Απενεργοποιημένη	Ανενεργό WiFi
1/2/3	Σταθερά ενεργοποιημένη	Η θύρα LAN είναι σωστά συνδεδεμένη.
	Αναβοσβήνει	Η θύρα LAN μεταδίδει δεδομένα.
	Απενεργοποιημένη	Δεν υπάρχει σύνδεση στη θύρα LAN.
WAN	Σταθερά ενεργοποιημένη	Η θύρα WAN είναι σωστά συνδεδεμένη.
	Αναβοσβήνει	Η θύρα WAN μεταδίδει δεδομένα.
	Απενεργοποιημένη	Δεν έχει συνδεθεί καλώδιο Ethernet με τη θύρα WAN.
WPS	Σταθερά ενεργοποιημένη	Το WPS είναι ενεργοποιημένο, ή έχει πραγματοποιηθεί σύνδεση WPS
	Αναβοσβήνει	Το router πραγματοποιεί σύνδεση WPS με άλλη συσκευή ή μεταδίδει δεδομένα
	Απενεργοποιημένη	Απενεργοποιημένο WPS

Το router σας μπορεί να διαφέρει. Ανατρέξτε στο πραγματικό προϊόν.

Πλήκτρο	Περιγραφή
WPS/RST	Για να επαναφέρετε τις αρχικές ρυθμίσεις της συσκευής πιέστε παρατεταμένα για περίπου 8 δευτερόλεπτα το πλήκτρο. (όλες οι λυχνίες LED θα ανάψουν μια φορά)
	Για να ενεργοποιήσετε τη λειτουργία WPS πιέστε παρατεταμένα για 1-3 δευτερόλεπτα το πλήκτρο. Εντός 2 λεπτών ενεργοποιήστε τη WPS λειτουργία της ασύρματης συσκευής για τη δημιουργία σύνδεσης WPS.

Συχνές ερωτήσεις:

E1 : Που χρειάζεται να τοποθετήσω το ασύρματο router για βέλτιστη απόδοση;

A1: Για να επιτύχετε βέλτιστη απόδοση, δώστε ιδιαίτερη σημασία στα παρακάτω:

1. Τοποθετήστε το στη περιοχή που βρίσκονται οι υπολογιστές, τα κινητά σας και άλλες συσκευές και ιδανικότερα να κοιτάει τις ασύρματες συσκευές σας.
2. Τοποθετήστε το σε ψηλό σημείο όπως σε ψηλό ράφι, διατηρώντας μικρή απόσταση μεταξύ router και συσκευής όπως υπολογιστές και κινητά.
3. Διατηρήστε το μακριά από ηλεκτρικές συσκευές που είναι πιθανές πηγές παρεμβολών, όπως φούρνοι μικροκυμάτων, συστήματα ασφαλείας και ανεμιστήρες οροφής.
4. Διατηρήστε το μακριά από μεγάλες μεταλλικές επιφάνειες, όπως σιδερένιες πόρτες και αλουμινένια καρφιά.
5. Διατηρήστε το μακριά από υλικά όπως γυαλί, καθρέπτες, τούβλα και τσιμέντο όπου μπορούν να επηρεάσουν το ασύρματο σήμα.

E2. Δεν μπορώ να εισέλθω στο μενού του ασύρματου router. Τι χρειάζεται να κάνω;

A2: Ακολουθήστε βήμα βήμα τις παρακάτω οδηγίες.

- α. Ελέγξτε ότι το καλώδιο Ethernet μεταξύ του υπολογιστή και του router είναι λειτουργικό και καλά συνδεδεμένο. Εάν όχι, χρησιμοποιήστε άλλο καλώδιο.
- β. Καθαρίστε τη μνήμη του προγράμματος περιήγησης ή ανοίξτε διαφορετικό πρόγραμμα περιήγησης.
- γ. Ελέγξτε ξανά τις ρυθμίσεις TCP/IP του υπολογιστή. Επιβεβαιώστε αν έχει ρυθμιστεί ώστε η συσκευή να αποκτά αυτόματα IP.
- δ. Για να επαναφέρετε τις αρχικές ρυθμίσεις της συσκευής πιέστε παρατεταμένα για περίπου 8 δευτερόλεπτα το πλήκτρο RST; Έπειτα δοκιμάστε ξανά.
- ε. Προσπαθήστε να εισέλθετε χρησιμοποιώντας άλλο υπολογιστή, κινητό ή iPad.



Δηλώσεις FCC

Αυτή η συσκευή συμμορφώνεται με το μέρος 15 των Κανόνων FCC. Η λειτουργία υπόκειται στον κώδικα μετά από δύο προϋποθέσεις: (1) Αυτή η συσκευή δεν μπορεί να προκαλέσει επιβλαβείς παρεμβολές, και (2) αυτή η συσκευή πρέπει να δέχεται οποιαδήποτε παρεμβολή που λαμβάνει, μεταξύ άλλων παρεμβολές που μπορεί να προκαλέσουν ανεπιθύμητη λειτουργία.

Αυτός ο εξοπλισμός έχει ελεγχθεί και έχει διαπιστωθεί ότι συμμορφώνεται με τα όρια μιας κλάσης Β, σύμφωνα με το Μέρος 15 των Κανόνων FCC. Αυτά τα όρια είναι σχεδιασμένα να παρέχουν εύλογη προστασία από επιβλαβείς παρεμβολές εγκαταστάσεων. Αυτός ο εξοπλισμός παράγει, χρησιμοποιεί και μπορεί να εκπέμψει ραδιοσυχνότητες, αν δεν εγκατασταθεί και χρησιμοποιηθεί σύμφωνα με τις οδηγίες μπορεί να προκαλέσει επιβλαβείς παρεμβολές στις ραδιοεπικοινωνίες.

Ωστόσο, δεν υπάρχει εγγύηση ότι οι παρεμβολές δεν θα συμβούν σε μια εγκατάσταση. Αν αυτός ο εξοπλισμός προκαλεί επιβλαβείς παρεμβολές στο ραδιόφωνο ή στην τηλεοπτική λήψη, η οποία μπορεί να προσδιοριστεί με απενεργοποίηση και ενεργοποίηση του εξοπλισμού ο χρήστης μπορεί να προσπαθήσει να διορθώσει την παρεμβολή λαμβάνοντας υπόψη τα παρακάτω:

- Αναπροσανατολίστε ή μετακινήστε την κεραία λήψης.
- Αυξήστε την απόσταση μεταξύ του εξοπλισμού και του δέκτη.
- Συνδέστε τον εξοπλισμό σε μια πρίζα ή σε ένα κύκλωμα διαφορετικό από εκείνο στο οποίο ο δέκτης είναι συνδεδεμένος.
- Συμβουλευτείτε τον αντιπρόσωπο ή έναν έμπειρο τεχνικό ραδιοφώνου / τηλεόρασης για βοήθεια.

ΠΡΟΣΟΧΗ: Οποιοσδήποτε αλλαγές ή τροποποιήσεις που δεν έχουν εγκριθεί ρητά από τον υπεύθυνο για τη συμμόρφωση, μπορεί να ακυρώσει την εξουσιοδότηση του χρήστη να χειρίζεται τον εξοπλισμό. Η συσκευή δεν πρέπει να τοποθετείται ή να λειτουργεί σε συνδυασμό με άλλες κεραίες και πομπούς.

Ο κατασκευαστής δεν ευθύνεται για οποιαδήποτε ράδιο παρεμβολή που προκαλείται από μη εξουσιοδοτημένες τροποποιήσεις.

Δήλωση Εκπομπής της Ακτινοβολίας

Αυτή η συσκευή συμμορφώνεται με τα όρια έκθεσης της ακτινοβολίας FCC που καθορίζονται για ένα ανεξέλεγκτο περιβάλλον. Ο εξοπλισμός πρέπει να εγκατασταθεί και να τίθεται σε λειτουργία με ελάχιστη απόσταση 20cm μεταξύ του καλοριφέρ και το σώμα σας.



Σήμανση CE

Είναι ένα προϊόν κατηγορίας Β. Σε οικιακό περιβάλλον, το προϊόν αυτό μπορεί να προκαλέσει ραδιοφωνικές παρεμβολές, στην περίπτωση αυτή ο χρήστης θα πρέπει να λάβει τα κατάλληλα μέτρα. 1999/5/EC

ΣΗΜΕΙΩΣΗ: (1) Ο κατασκευαστής δεν ευθύνεται για οποιαδήποτε ραδιοφωνική ή τηλεοπτική παρεμβολή που προκαλείται από μη εξουσιοδοτημένες τροποποιήσεις σε αυτόν τον εξοπλισμό. (2) Για να αποφευχθούν περιττές παρεμβολές ακτινοβολίας, συνιστάται να χρησιμοποιήσετε ένα θωρακισμένο καλώδιο RJ45.



Producto	NOMBRE DEL PRODUCTO: Instalación automática del adaptador inalámbrico Nano USB MODELO: W311MI
Alimentador de Energía: Alimentación: Salida:	
PAIS DE ORIGEN: CHINA	

Η ΛΕΙΤΟΥΡΓΙΑ ΤΗΣ ΠΑΡΟΥΣΑΣ ΣΥΣΚΕΥΗΣ ΥΠΟΚΕΙΝΤΑΙ ΣΤΙΣ ΑΚΟΛΟΥΘΕΣ ΣΥΝΘΗΚΕΣ:

α) Αυτός ο εξοπλισμός ή η συσκευή ενδέχεται να μην προκαλεί επιβλαβείς παρεμβολές.
β) Αυτός ο εξοπλισμός ή η συσκευή πρέπει να δέχεται κάθε είδους παρεμβολές, συμπεριλαμβανομένων τυχόν παρεμβολών που προκαλούνται από την ανεπιθύμητη λειτουργία σας.
Πριν χρησιμοποιήσετε αυτό το προϊόν, προτείνεται να διαβάσετε το παρακάτω εγχειρίδιο για να γνωρίσετε όλες τις λειτουργίες και τα χαρακτηριστικά του

Διεύθυνση:

Tenda Κεντρική Ανατολή Electronics Trading LLC

P.O BOX 184105, Dubai, UAE

Tenda Technology GMBH

Neumann-reichardt-Str. 27-33, Haus 12, 220401, Hamburg

PT. Tenda Technology Ινδονησία

Mangga Dua Mall, LT, IV, Blok A NO. 65, Jakarta, Indonesia

Tenda Technology Inc.

20418E Wainut Dr N, STE 1J&1K, Walnut, CA, USA, 91789

Τεχνική υποστήριξη

Shenzhen Tenda Technology Co., Ltd.

6-8 Floor, Tower E3, NO.1001, Zhongshanyuan Road, Nanshan District,
Shenzhen, China. 518052

USA hotline: 1-800-570-5892

Toll Free: Daily-9am to 6pm PST

Canada hotline: 1-888-998-8966

Toll Free: Mon - Fri 9 am - 6 pm PST

Hong Kong Hotline: 00852-81931998

Global Hotline: +86 755-2765 7180 (China Time Zone)

Website: <http://www.tendacn.com>

E-mail: support@tenda.com.cn

Πνευματική ιδιοκτησία

© 2015 Shenzhen Tenda Technology Co., Ltd. Διατηρούνται όλα τα δικαιώματα.

Η Tenda είναι ένα σήμα κατατεθέν που κατέχει νόμιμα η Shenzhen TendaTechnology Co., Ltd. Άλλες μάρκες και ονομασίες προϊόντων που αναφέρονται στο παρόν είναι εμπορικά σήματα ή σήματα κατατεθέντα των αντίστοιχων κατόχων τους. Οι προδιαγραφές υπόκεινται σε αλλαγή χωρίς προειδοποίηση.

Declaration of Conformity (No. TWL16N301)

SHENZHEN TENDA TECHNOLOGY CO., LTD., registered at Tower E3, No. 1001, Zhongshanyuan Road, Nanshan District, Shenzhen, China.

Declares under our sole responsibility that the product:

Product Name: Wireless N300 Easy Setup Router

Model No.: N301

To which this declaration relates is in conformity with the following normative European and International standard(s):

Health & Safety (Directive 2014/53/EU Art. 3(1)(a))

- EN 60950-1:2006+A11:2009+A1:2010+A12:2011+A2:2013;
EN 50385: 2002 (MPE); EN 50581: 2012 (RoHS)

EMC (Directive 2014/53/EU Art. 3(1)(b))

- EN 301 489-1 V2.2.0 (2017-03); EN 301 489-17 V3.2.0 (2017-03)

Radio Spectrum (Directive 2014/53/EU Art. 3(2))

- EN 300 328 V2.1.1 (2016-11)

By conformance with the standard(s) referenced, this product follows the provisions of the directives listed below:

- Radio Equipment Directive 2014/53/EU; RoHS Directive 2011/65/EU



Person is responsible for marking this declaration:

张新



Sales manager of international business

Date: 2017-4-19

ΕΥ Δήλωση Συμμόρφωσης (No. TWL16N301)

Η SHENZHEN TENDA TECHNOLOGY CO., LTD., που εδρεύει στον Πύργο Ε3,
No.1001, Zhongshanyuan δρόμο, περιοχή Nanshan, Shenzhen, China.

Εμείς, ως κατασκευαστής, δηλώνουμε με αποκλειστική μας ευθύνη ότι το προϊόν

Όνομα προϊόντος: Wireless N300 Home Router

Μοντέλο: N301

Έκδοση Προγράμματος: V12.02.01.72

Το οποίο αφορά η παρούσα δήλωση είναι σύμφωνο με τα ακόλουθα κανονιστικά
Ευρωπαϊκά και Διεθνή πρότυπα (α):

Υγεία & Ασφάλεια (Οδηγία 2014/53/EU Art. 3(1)(a))

EN 62368-1:2014+A11:2017; EN 50385: 2017(MPE); EN 50581: 2012 (RoHS)

EMC (Οδηγία 2014/53/EU Art. 3(1)(b))

EN 301 489-1 V2.2.3 (2019-11); EN 301 489-17 V3.2.4 (2020-09)

Φάσμα Ραδιοσυχνοτήτων (Οδηγία 2014/53/EU Art. 3(2))

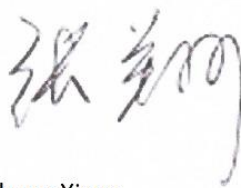
EN 300 328 V2.2.2 (2019-07)

**Σύμφωνα με τα αναφερόμενο(α) πρότυπα, αυτό το προϊόν ακολουθεί τις διατάξεις των
οδηγιών που αναφέρονται παρακάτω:**

Οδηγία για Ραδιοεξοπλισμό 2014/53/EU; RoHS Οδηγία 2011/65/EU; Κατ' εξουσιοδότηση

Οδηγία της Επιτροπής (ΕΕ) 2015/863

Υπογράφηκε για λογαριασμό και εξ' ονόματος της: SHENZHEN TENDA TECHNOLOGY CO.,LTD.



Zhang Xiang

Υπεύθυνος πωλήσεων διεθνών επιχειρήσεων

Τόπος έκδοσης: Shenzhen, China

Ημερομηνία έκδοσης: Jul.-10-2021

