

PH6

AV1000 Gigabit Passthrough Powerline Adapter Kit

PH6 is a powerline adapter designed for 3D/HD video streaming and home entertainment sharing. With the latest Homeplug AV2 technology, PH6 uses existing electrical that can offer a transmission rate of up to 1000Mbps. The Plug and Play feature frees you from having to set it up. Designed with an integrated power socket, PH6 will not decrease the number of power sockets in your family.



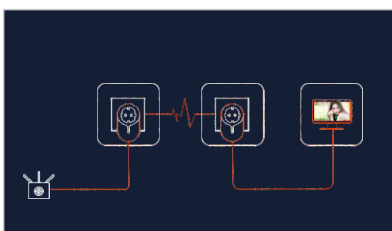
Ultra-fast internet connection over your existing electrical circuit

With the latest Homeplug av2 technology, PH6 provides a transmission rate of as high as 1000 Mbps, allowing you to watch 4K HD videos and transfer bulky data over your existing powerline.



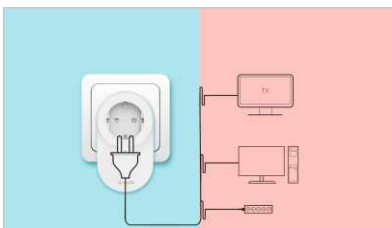
Gigabit Ethernet port for fast data transfer

10 times faster than 100 Mbps Ethernet port, its gigabit Ethernet port provides 1000 Mbps LAN connection speed for wired devices, such as TV, game console, set-top box, PC, NAS, and printer.



Plug and Play, No need setup

Delivered in a paired condition, it works properly as soon as it is cabled and powered on.



Integrated power socket, no power socket goes to waste

Designed with a power socket that allows as high as 16 A current, PH6 can supply power to TV, game console or desktop computer. The built-in noise isolation filter reduces interference from the electrical appliance plugged to the power socket of PH6.



Power saving mode for 85% less energy consumption

PH6 enters power saving mode when no device is connected to reduce energy consumption by over 85% subject to the operating environment.

Product Specification

HARDWARE FEATURES	
Speed	Poweline 1000Mbps
Standard&Protocol	HomePlugAV2 IEEE 802.3,IEEE 802./3u,IEEE 802.3ab
Ethernet Interface	1*10/100/1000M
Modulation Technology	OFDM,CSMA/CA
Button	1*Pair/Reset
LED	1*Power 1*Powerline 1*Ethernet
Power Consumption	Maximum: 3.2W (220V/50Hz) Minimum: 0.36W (220V/50Hz)
Power Input:	AC:100~240V 50/60Hz 0.1A
Frequency	Powerline:2-86MHz
Dimension	108.5mm*61.5mm*45mm
OTHERS	
Certification	CE,FCC,RoHs
Plug Type	EU,UK,US
Package Content	AV1000 Gigabit Passthrough Powerline Adapter*2 Quick Installation Guide Cat5e Ethernet Cable*2
Environment	Operating Temperature: 0°C ~ 40°C(32°F ~ 104°F) Storage Temperature: -40°F ~ 158°F (-40°C ~ 70°C)
	Operating Humidity:10% ~ 90% RH non-condensing Storage Humidity:5% ~ 90%RH non-condensing.
Related Products	PH3,PH5

SHENZHEN TENDA TECHNOLOGY CO.,LTD.

Tenda Technology Bldg.Int'l E-City,
#1001 Zhong Shan Yuan Rd.,Nanshan District,Shenzhen China.

Tel:+86-755-2765 7098
Fax:+86-755-2765 7178
PC:518055

Specifications are subject to change without notice.Copyright ©2017 SHENZHEN TENDA TECHNOLOGY CO.,LTD. All rights reserved. Tenda is the trademark of SHENZHEN TENDA TECHNOLOGY CO.,LTD. All other brand names mentioned herein are the trademark or registered trademarks of their respective holders.

Οδηγός γρήγορης εγκατάστασης

AV1000 Gigabit Passthrough Powerline Adapter Kit
Μοντέλο: PH6

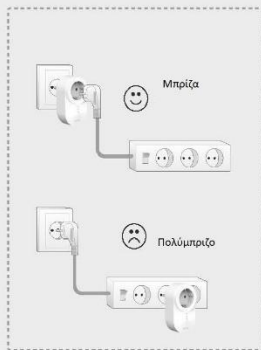
Ισχύει για το P6 και τον εξοπλισμό του. Αυτός ο οδηγός είναι μόνο για οδηγίες εγκατάστασης.
Για περισσότερες πληροφορίες για το προϊόν και τις λειτουργίες του επισκεφθείτε τη
διεύθυνση <http://www.tendacn.com>

Tenda

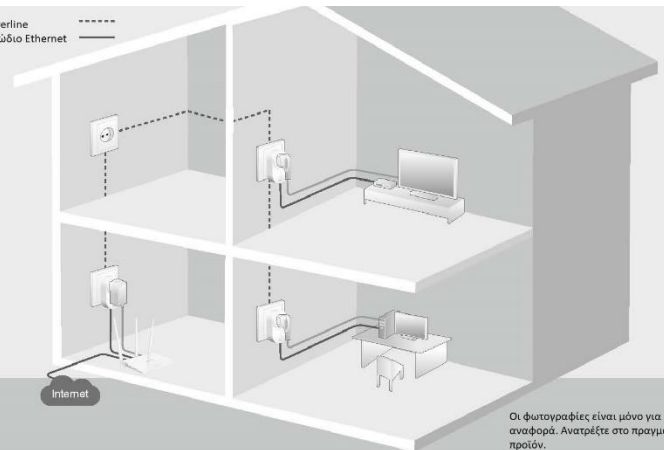
Οδηγός γρήγορης εγκατάστασης
AV1000 Gigabit Passthrough Powerline Adapter Kit
Μοντέλο: PH6

*Ισχύει για το P6 και το kit του.

Αυτός ο οδηγός είναι μόνο για οδηγίες εγκατάστασης. Για
περισσότερες πληροφορίες για το προϊόν και τις
λειτουργίες του επισκεφθείτε τη διεύθυνση
<http://www.tendacn.com>.



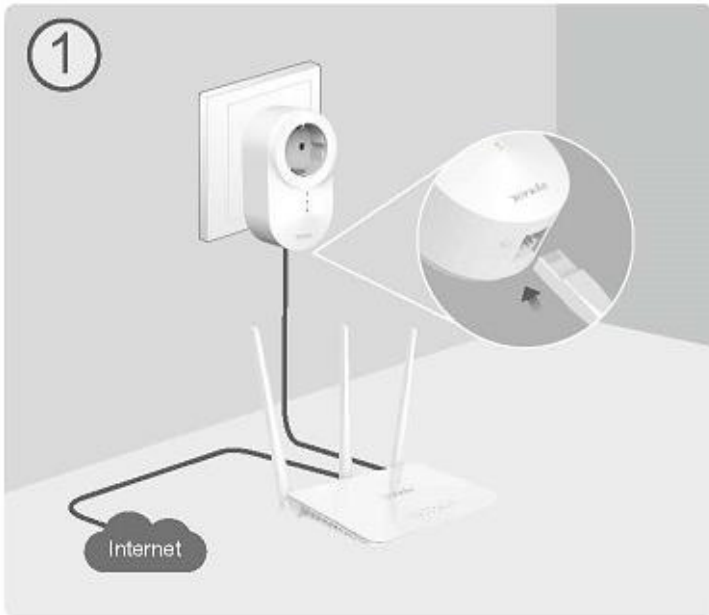
Powerline
Καλώδιο Ethernet



Οι φωτογραφίες είναι μόνο για αναφορά. Ανατρέξτε στο πραγματικό προϊόν.

Plug and Play

1



English:

Connect one adapter to one of the LAN ports of a router for Internet access, and plug it into a wall receptacle nearby.

Português:

Conecte um adaptador a uma das portas LAN de um roteador para acesso à Internet, e conecte-o em uma tomada de parede.

Español:

Conecte uno de los adaptadores a uno de los puertos LAN del router para acceder a Internet, y enchúfelo a una toma de corriente cercana.

Italiano:

Collegare un adattatore a una delle porte LAN di un router per l'accesso a Internet, quindi inserirlo in una presa a muro nelle vicinanze.

Français:

Connectez un adaptateur à un des ports LAN du routeur pour accès Internet, et branchez-le à une prise murale proche.

Deutsch:

Verbinden Sie zum Zugriff auf das Internet einen Adapter mit einem der LAN-Ports eines router und verbinden Sie diesen mit einer Wandsteckdose in der Nähe.

Polski:

Podłącz adapter do jednego z gniazd LAN routera, aby uzyskać dostęp do Internetu i włącz go do pobliskiego gniazda elektrycznego.

Magyar:

Az internethez való kapcsolódáshoz csatlakoztassa az egyik adaptert a vezeték nélküli router egyik LAN portjához, és dugja be egy közeli falı csatlakozásjához.

Русский:

Подключите один адаптер к порту локальной сети (LAN) маршрутизатора для доступа в Интернет, и подключите его к электрической розетке рядом.

Română:

Conectați un adaptor la unul din porturile LAN ale unui router pentru acces la Internet, și conectați-l la o priză de perete din apropiere.

Türkçe:

İnternete erişim için bir adaptörü router'in LAN portlarından birine bağlayın ve yakındaki bir duvar prizine takın.

Ελληνικά:

Συνδέστε έναν αντάπτορα σε μία από τις θύρες LAN του router για πρόσβαση στο Internet και συνδέστε τον σε μπρίζα.

2



English:

Connect the other adapter to a wired device such as a set-top box of a TV, and plug it to a wall receptacle.

Português:

Conecte o outro adaptador a um computador ou outros dispositivos com fio, e conecte-o a uma tomada de parede.

Español:

Conecte el otro adaptador a un ordenador u otro dispositivo con cable, y enchúfelo a una toma de corriente.

Italiano:

Collegare l'altro adattatore a un computer o ad altri dispositivi con cavo, e collegarlo ad una presa a muro.

Français:

Connectez l'autre adaptateur à un ordinateur ou un autre appareil et branchez-le à une prise murale.

Deutsch:

Verbinden Sie den Adapter mit einem Computer oder anderen, verdrahteten Geräten, und verbinden Sie diesen mit einer Wandsteckdose in der Nähe.

Polski:

Podłącz drugi adapter do komputera lub innych urządzeń przewodowych i włącz go do gniazdka elektrycznego.

Magyar:

A másik adaptert csatlakoztassa egy számítógéphez vagy más vezetékkes eszközhöz, és dugja be egy fali csatlakozóaljzatba.

Русский:

Подключите другой адаптер к компьютеру или другим проводным устройствам, и подключите его к сетевой розетке.

Română:

Conectați celălalt adaptor la un computer sau alte dispozitive cu fir, și conectați-l la o priză de perete.

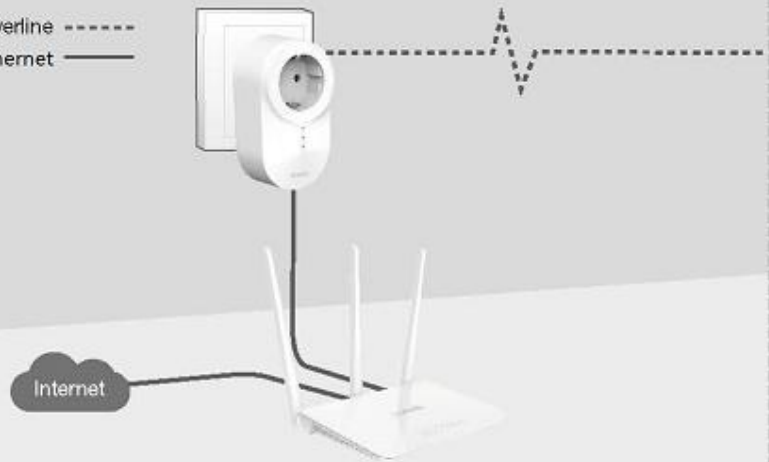
Türkçe:

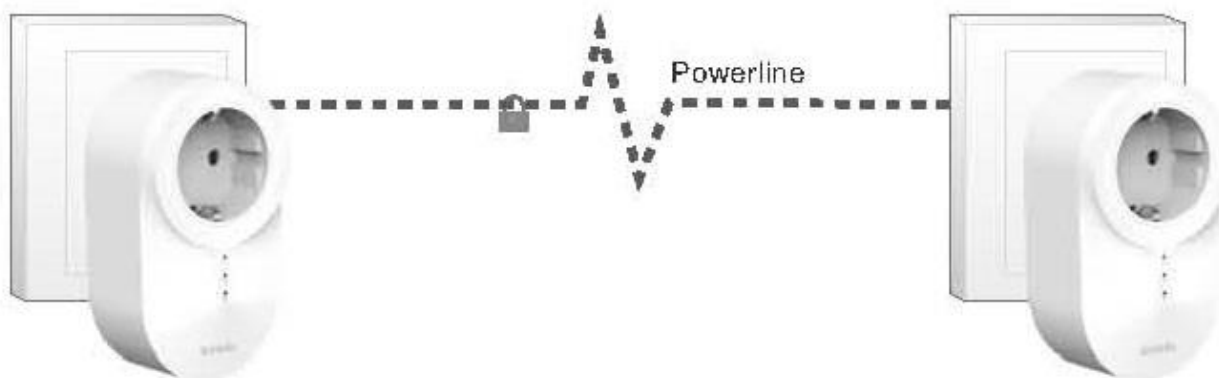
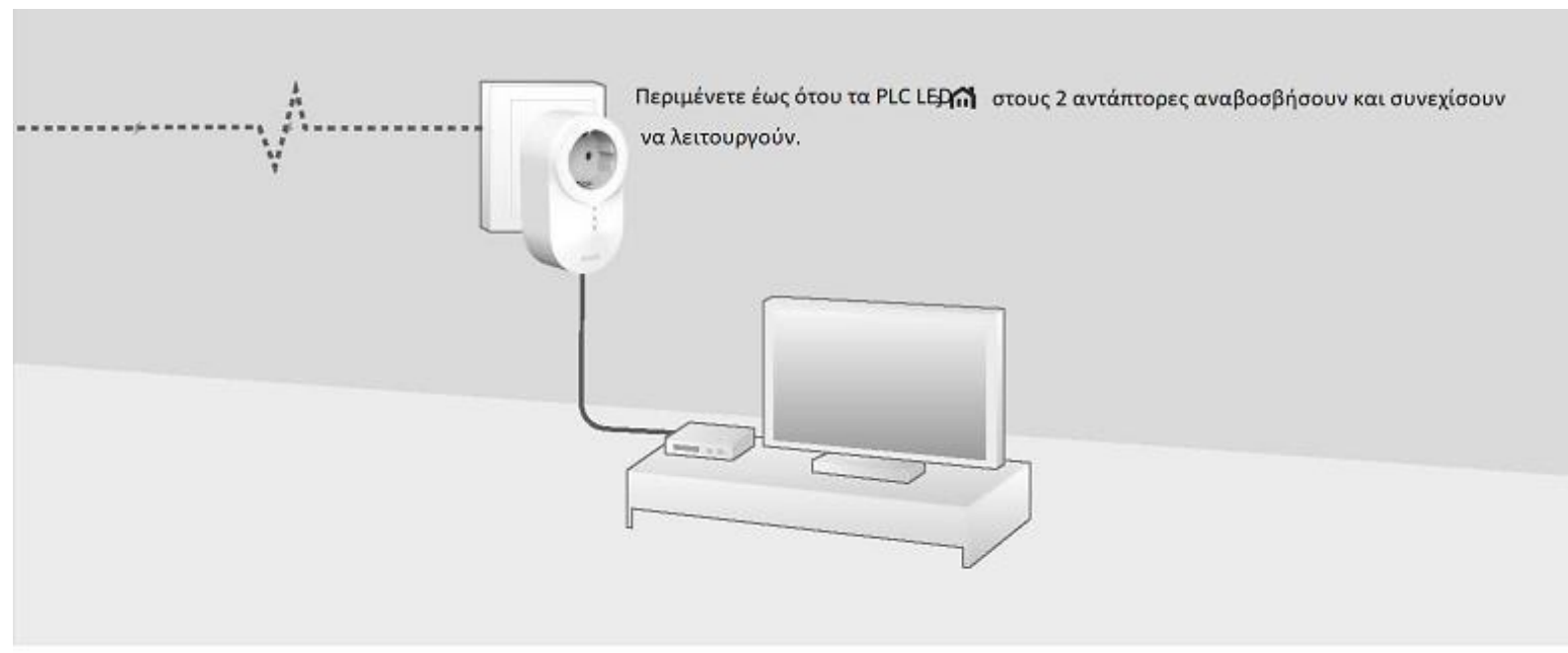
Diğer adaptörü bir bilgisayara veya başka bir kablolu cihaza bağlayın ve duvar prizine takın.

Ελληνικά:

Συνδέστε τον άλλο αντάπτορα σε μια ενσύρματη συσκευή όπως π.χ. ένα set-top box μιας τηλεόρασης και συνδέστε το σε μια μπρίζα.

Powerline -----
Καλώδιο Ethernet ———





Προαιρετικό (Ελληνικά)

Προστατέψτε το δίκτυο σας

1. Συνδέστε τους αντάπτορες

2. Κρατήστε πατημένο για 1 δευτερόλεπτο το πλήκτρο Pair/Reset του αντάπτορα και η ενδεικτική λυχνία LED PLC αναβοσβήνει.

3. Εντός 2 λεπτών μετά το προηγούμενο βήμα κρατήστε πατημένο για 1 δευτερόλεπτο το πλήκτρο Pair/Reset του άλλου αντάπτορα.

Παρατηρήστε τις λυχνίες PLC μέχρι να ανάψουν και να συνεχίσουν να λειτουργούν.

*2. και η ενδεικτική λυχνία LED PLC θα ξεκινήσει να αναβοσβήνει

LED & Button



LAN→ Θύρα δικτύου

Pair/Reset→Κουμπί ζευγοποίησης/επαναφοράς εργοστασιακών ρυθμίσεων

	Χρώμα	Κατάσταση λυχνίας	Περιγραφή
⏻	/	Απενεργοποιημένη	Η συσκευή δεν είναι συνδεδεμένη σε τροφοδοτικό.
	Πράσινο	Σταθερά ενεργοποιημένη	Η συσκευή είναι ενεργοποιημένη
	Πράσινο	Αναβοσβήνει αργά	Η λειτουργία βρίσκεται σε λειτουργία εξοικονόμησης ενέργειας
🏠	/	Απενεργοποιημένη	Η συσκευή δεν έχει συζευχθεί με άλλη powerline συσκευή ή είναι απενεργοποιημένη.
	Πράσινο	Σταθερά ενεργοποιημένη	Η συσκευή είναι συνδεδεμένη σε δίκτυο powerline.
	Πράσινο	Αναβοσβήνει γρήγορα	Η συσκευή κάνει σύζευξη με μια powerline συσκευή.
🌐	Κόκκινο	Σταθερά ενεργοποιημένη	Η συσκευή είναι σε χαμηλή κατάσταση λειτουργίας. Δοκιμάστε να αλλάξετε πρίζα έως ότου η ένδειξη LED γίνει πράσινη.
	/	Απενεργοποιημένη	Δεν εντοπίστηκε καλώδιο Ethernet στη θύρα Ethernet.
🌐	Πράσινο	Σταθερά ενεργοποιημένη	Ένα καλώδιο Ethernet είναι σωστά συνδεδεμένο.

Πλήκτρο

Περιγραφή

Pair/Reset	Πιέστε το για περίπου 1 δευτερόλεπτο ώστε να ξεκινήσει τη σύζευξη.
	Πιέστε το για περίπου 6 δευτερόλεπτα για να επαναφέρετε τις αρχικές ρυθμίσεις στην συσκευή.

Συχνές ερωτήσεις

E1: Δεν έχω πρόσβαση στο διαδίκτυο μετά την ολοκλήρωση της εγκατάστασης. Τι πρέπει να κάνω?

A1: Δοκιμάστε τις ακόλουθες μεθόδους:

Βεβαιωθείτε ότι το router και οι αντάπτορες είναι σωστά συνδεδεμένοι.

Βεβαιωθείτε ότι μπορείτε να έχετε πρόσβαση στο διαδίκτυο κανονικά συνδέοντας τον υπολογιστή σας απευθείας στο router ή στο μόντεμ.

Βεβαιωθείτε ότι ο υπολογιστής σας έχει ρυθμιστεί ώστε να αποκτήσει αυτόματα μια διεύθυνση IP.

Βεβαιωθείτε ότι οι ενδεικτικές λυχνίες PLC των ανταπτόρων είναι σταθερές πράσινες. Εάν δεν είναι, επαναφέρετε όλους τους αντάπτορες και στη συνέχεια, παρατηρήστε ξανά τις PLC λυχνίες.

Βεβαιωθείτε ότι όλοι οι powerline αντάπτορες είναι στο ίδιο ηλεκτρικό κύκλωμα.

E2: Δεν μπορώ να αποκτήσω πρόσβαση στο διαδίκτυο μετά την ολοκλήρωση των εργασιών στο δίκτυο Secure Your Powerline, τι πρέπει να κάνω;

A2: Δοκιμάστε τις ακόλουθες μεθόδους:

Βεβαιωθείτε ότι μπορείτε να έχετε πρόσβαση στο Internet πριν χρησιμοποιήσετε το κουμπί Ζεύγος / Επαναφορά για να ασφαλίσετε το δίκτυό σας.

Βεβαιωθείτε ότι οι ενδεικτικές λυχνίες PLC των ανταπτόρων είναι σταθερές πράσινες. Εάν δεν είναι, επαναφέρετε όλους τους αντάπτορες και, στη συνέχεια, χρησιμοποιήστε το πλήκτρο Ζεύγος / Επαναφορά για να επαναλάβετε τη σύζευξη.

Βεβαιωθείτε ότι όλοι οι powerline αντάπτορες είναι στο ίδιο ηλεκτρικό κύκλωμα.

E3: Ένας αντάπτορας απέτυχε να συνδεθεί στο powerline δίκτυο μετά την μετακίνησή του σε μια νέα θέση, τι πρέπει να κάνω;

A3: Δοκιμάστε τις ακόλουθες μεθόδους:

Βεβαιωθείτε ότι όλοι οι powerline αντάπτορες είναι στο ίδιο ηλεκτρικό κύκλωμα.

Βεβαιωθείτε ότι η λυχνία LED PLC στον αντάπτορα είναι σταθερά πράσινη πριν μετακινήσετε τη συσκευή σε μια νέα θέση.

Χρησιμοποιήστε το κουμπί Ζεύγος / Επαναφορά για να το συνδέσετε ξανά με άλλο αντάπτορα στο powerline δίκτυο.

E4: Το LED PLC δεν ανάβει. Τι πρέπει να κάνω?

A4: Δοκιμάστε τις ακόλουθες μεθόδους:

Βεβαιωθείτε ότι όλοι οι powerline αντάπτορες είναι στο ίδιο ηλεκτρικό κύκλωμα.

Ανατρέξτε στο **“Secure Your Powerline”** για να αντιστοιχίσετε τους powerline αντάπτορες.

Επαναφέρετε όλους τους powerline αντάπτορες στις εργοστασιακές ρυθμίσεις κρατώντας πατημένο το πλήκτρο Ζεύγος / Επαναφορά για 6 δευτερόλεπτα.

E5: Μπορεί ένας μόνο powerline αντάπτορας να δημιουργήσει ένα δίκτυο Powerline;

A5: Όχι, δεν μπορεί. Απαιτούνται τουλάχιστον δύο powerline αντάπτορες.

E6: Μπορεί αυτή η συσκευή Powerline να επικοινωνεί με άλλους αντάπτορες διαφορετικών τύπων ή κατασκευαστών;

A6: Ναι. Αυτό το kit Tenda Powerline συμμορφώνεται με το πρότυπο HomePlugAV / Homeplug AV2 και μπορούν να επικοινωνήσουν μαζί του συσκευές HomePlugAV // Homeplug άλλων κατασκευαστών που είναι συμβατές με συσκευές AV.



Σήμανση CE

Είναι ένα προϊόν κατηγορίας B. Σε οικιακό περιβάλλον, το προϊόν αυτό μπορεί να προκαλέσει ραδιοφωνικές παρεμβολές, σε αυτή την περίπτωση ο χρήστης θα πρέπει να λάβει τα κατάλληλα μέτρα.

- Για τον συνδεδεμένο εξοπλισμό, η πρίζα πρέπει να εγκατασταθεί κοντά στο εξοπλισμό και να είναι εύκολα προσβάσιμη.

ΣΗΜΕΙΩΣΗ: (1) Ο κατασκευαστής δεν ευθύνεται για οποιαδήποτε ραδιοφωνική ή τηλεοπτική παρεμβολή που προκαλείται από μη εξουσιοδοτημένες τροποποιήσεις σε αυτόν τον εξοπλισμό. (2) Για να αποφευχθούν περιττές παρεμβολές ακτινοβολίας, συνιστάται να χρησιμοποιήσετε ένα θωρακισμένο καλώδιο RJ45.

Δηλώσεις FCC

Αυτή η συσκευή συμμορφώνεται με το μέρος 15 των Κανόνων FCC. Η λειτουργία υπόκειται στον κώδικα μετά από δύο προϋποθέσεις: (1) Αυτή η συσκευή δεν μπορεί να προκαλέσει επιβλαβείς παρεμβολές,

και (2) αυτή η συσκευή πρέπει να δέχεται οποιαδήποτε παρεμβολή που λαμβάνει, μεταξύ άλλων παρεμβολές που μπορεί να προκαλέσουν ανεπιθύμητη λειτουργία.

Αυτός ο εξοπλισμός έχει ελεγχθεί και έχει διαπιστωθεί ότι συμμορφώνεται με τα όρια μιας κλάσης B, σύμφωνα με το Μέρος 15 των Κανόνων FCC. Αυτά τα όρια είναι σχεδιασμένα να παρέχουν εύλογη προστασία από επιβλαβείς παρεμβολές εγκαταστάσεων. Αυτός ο εξοπλισμός παράγει, χρησιμοποιεί και μπορεί να εκπέμψει ραδιοσυχνότητες, αν δεν εγκατασταθεί και χρησιμοποιηθεί σύμφωνα με τις οδηγίες μπορεί να προκαλέσει επιβλαβείς παρεμβολές στις ραδιοεπικοινωνίες.

Ωστόσο, δεν υπάρχει εγγύηση ότι οι παρεμβολές δεν θα συμβούν σε μια εγκατάσταση. Αν αυτός ο εξοπλισμός προκαλεί επιβλαβείς παρεμβολές στο ραδιόφωνο ή στην τηλεοπτική λήψη, η οποία μπορεί να προσδιοριστεί με απενεργοποίηση και ενεργοποίηση του εξοπλισμού ο χρήστης μπορεί να προσπαθήσει να διορθώσει την παρεμβολή λαμβάνοντας υπόψη τα παρακάτω:

- Αναπροσανατολίστε ή μετακινήστε την κεραία λήψης.
- Αυξήστε την απόσταση μεταξύ του εξοπλισμού και του δέκτη.
- Συνδέστε τον εξοπλισμό σε μια πρίζα ή σε ένα κύκλωμα διαφορετικό από εκείνο στο οποίο ο δέκτης είναι συνδεδεμένος.
- Συμβουλευτείτε τον αντιπρόσωπο ή έναν έμπειρο τεχνικό ραδιοφώνου / τηλεόρασης για βοήθεια.

ΠΡΟΣΟΧΗ!

Οποιοσδήποτε αλλαγές ή τροποποιήσεις που δεν έχουν εγκριθεί ρητά από τον υπεύθυνο για τη συμμόρφωση, μπορεί να ακυρώσει την εξουσιοδότηση του χρήστη να χειρίζεται τον εξοπλισμό.

ΣΗΜΕΙΩΣΗ: (1) Ο κατασκευαστής δεν είναι υπεύθυνος για τυχόν παρεμβολές ραδιοφώνου ή τηλεόρασης λόγω μη εξουσιοδοτημένων τροποποιήσεων αυτού του εξοπλισμού. (2) Για να αποφύγετε περιττή παρέμβαση ακτινοβολίας, συνιστάται η χρήση θωρακισμένου RJ45 καλώδιο.



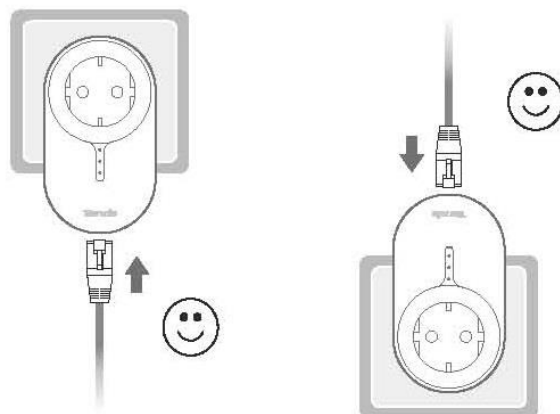
Ανακύκλωση

Αυτό το προϊόν φέρει το επιλεγμένο σύμβολο ταξινόμησης για τα απόβλητα ηλεκτρικού και ηλεκτρονικού εξοπλισμού (WEEE). Αυτό σημαίνει ότι το προϊόν αυτό πρέπει να χειρίζεται σύμφωνα με την Ευρωπαϊκή οδηγία 2012/19 / ΕΕ, προκειμένου να ανακυκλωθεί ή να αποσυναρμολογηθεί για την ελαχιστοποίηση των επιπτώσεων του στο περιβάλλον. Ο χρήστης έχει την επιλογή να δώσει το προϊόν του σε αρμόδιο οργανισμό ανακύκλωσης ή σε έμπορο, όταν αυτός αγοράζει ένα νέο ηλεκτρικό ή ηλεκτρονικό εξοπλισμό.

ΕΑΓ

ΠΡΟΣΟΧΗ

Ο προσαρμογέας μπορεί να χρησιμοποιηθεί μόνο σε κατακόρυφες κατευθύνσεις.



Τεχνική υποστήριξη

Shenzhen Tenda Technology Co., Ltd.
6-8 Floor, Tower E3, NO.1001, Zhongshanyuan Road, Nanshan District,
Shenzhen, China. 518052
USA hotline: 1-800-570-5892
Toll Free: Daily-9am to 6pm PST
Canada hotline: 1-888-998-8966
Toll Free: Mon - Fri 9 am - 6 pm PST
Hong Kong Hotline: 00852-81931998
Global Hotline: +86 755-2765 7180 (China Time Zone)
Website: <http://www.tendacn.com>
E-mail: support@tenda.com.cn

Πνευματική ιδιοκτησία

© 2019 Shenzhen Tenda Technology Co., Ltd. Διατηρούνται όλα τα δικαιώματα. Η Tenda είναι ένα σήμα κατατεθέν που κατέχει νόμιμα η Shenzhen Tenda Technology Co., Ltd. Άλλες μάρκες και ονομασίες προϊόντων που αναφέρονται στο παρόν είναι εμπορικά σήματα ή σήματα κατατεθέντα των αντίστοιχων κατόχων τους. Οι προδιαγραφές υπόκεινται σε αλλαγή χωρίς προειδοποίηση.

Θερμοκρασία: 0 °C - 40 °C

Υγρασία: (10% - 90%) RH, χωρίς συμπύκνωση